

HEUTE GRUNDSTEINLEGUNG

Gesundheitszentrum Kassel ► Wilhelmshöher Allee

Grundsteinlegung am 28. August Gesundheits- und Dienstleistungszentrum

Entsorgungsfachbetrieb
gemäß § 52 KrW-/AbfG



BAUREKA ...für alles was abfällt

Baustoff-Recycling GmbH
Dennhäuser Str. 118 • 34134 Kassel
Tel: (05 61) 47 05 83 • Fax: (05 61) 47 06 30
eMail: info@baureka.de • www.baureka.de

Annahme und Entsorgung	Dienstleistung
Gewerbe- und Bauabfälle	Fremdverwiegungen
Bauschutt	Deklarationsanalysen
Erdaushub	Abfallmanagement
Straßenaufbruch	Entsorgungskonzepte
Altholz	
Altfenster	
Mineralwolle	
Rigips	

Der Spezialist für: Rückbau und Entsorgung, Lieferung und Verkauf von geprüfem Recycling-Schotter

Nach 1 1/2-jähriger Projektierungsphase wird am Mittwoch, 28. August für das Bauvorhaben Gesundheitszentrum Kassel in der Wilhelmshöher Allee der Grundstein gelegt.

An der Wilhelmshöher Allee wird ein Zentrum rund um die Gesundheit mit einer Gesamtnutzfläche im 1. Bauabschnitt von 18.000qm und 220 PKW Stellplätzen entstehen, ein weiterer Bauabschnitt folgt voraussichtlich im nächsten Jahr mit weiteren 4.500 qm Nutzfläche sowie einem Parkhaus. Das Zen-

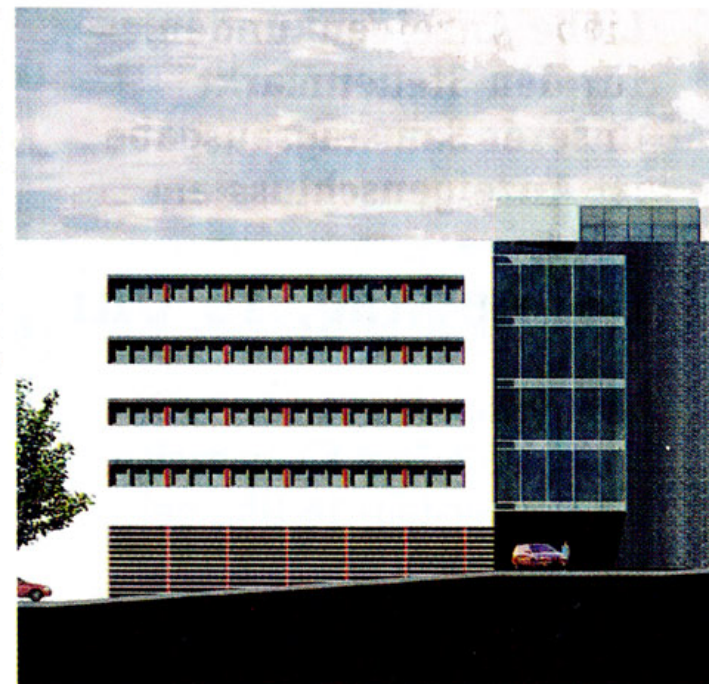
trum hat sich zum Ziel gesetzt, eine ambulante und kurzstationäre Versorgung mit rehabilitativer Nachversorgung sowie alle Präventionsmaßnahmen unter einem Dach anzubieten. Insbesondere soll das medizinische Leistungsangebot in Wilhelmshöhe und der Stadt Kassel ergänzt werden.

Herzstück des medizinischen Leistungszentrums ist der Operationsbereich mit 4 klinisch ausgerüsteten Operationssälen und 20 Betten für die kurzstationäre Nachsorge. Diese Einrichtung wird von allen im Haus ansässigen Fachärzten gemeinschaftlich genutzt und steht darüber hinaus auch niedergelassenen Ärzten im Umfeld des Zentrums zur Verfügung. Das ambulante Rehabilitationszentrum des Klinikums

Kassel wird die Nachsorge speziell auf dem Gebiet der orthopädischen Erkrankungen durchführen.

Das Angebot wird durch einen Fitneß- und Wellnessbereich der bundesweit tätigen Firma FitnessCompany sowie Gewerbeeinrichtungen (Apotheke, Sanitätshaus, tegut-Markt, Droge-

rie) und Büroflächen für dem Gesundheitswesen nahestehende Unternehmungen ergänzt. Somit entsteht ein medizinisches Kompetenzzentrum in zentraler Lage, das mit unterschiedlichen Fachbereichen eine interdisziplinäre Patientenbehandlung durchführen kann. **Fortsetzung nächste Seite**



So soll die Seitenansicht des Gesundheits- und Dienstleistungszentrum einmal aussehen.